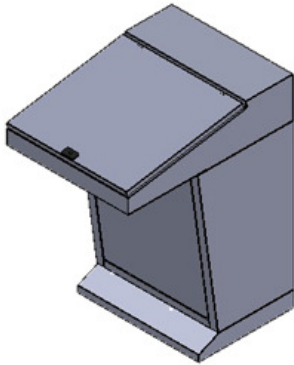




## MESA DE COMANDO - MB



### DESCRIÇÃO:

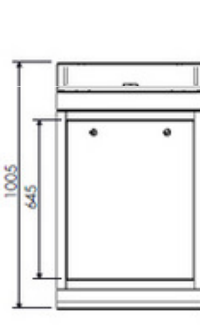
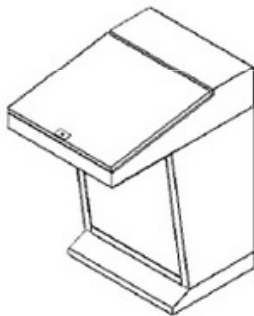
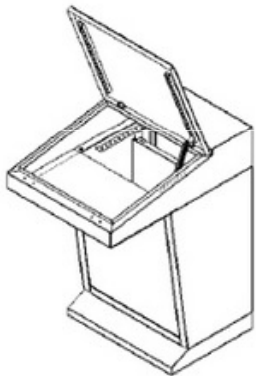
Mesa de Comando com base soleira, console superior, tampa basculante com suporte posição aberta, tampas frontal e traseira com fecho rápido miolo fenda. Pintura conforme NBR-8755, eletrostática a pó resina poliéster com 80 micrometros de espessura, caixa e porta na cor bege RAL 7032, placa montagem na cor laranja RAL 2003.

### APLICAÇÃO:

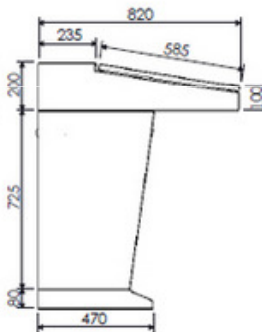
Indicada na montagem de comando de máquinas e equipamentos.

### CARACTERÍSTICAS CONSTRUTIVAS:

- ✓Estrutura e base soleira: em chapa de aço carbono espessura 2,00mm;
- ✓Placa de Montagem: construídas em chapa de aço carbono 2,25 mm;
- ✓Tampa: construídas em chapa de aço carbono 1,5 mm;
- ✓Tampa do Console: basculante com trava para posição aberta;
- ✓Tampas frontais e traseiras: removíveis, com fecho rápido de fenda;
- ✓Pontos de aterramento na placa de montagem;



VISTA FRONTAL



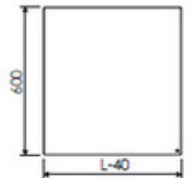
VISTA LATERAL



VISTA INFERIOR



VISTA SUPERIOR



PLACA DE MONTAGEM

### Grau de proteção: IP-54 – norma IEC 60529:

5 - proteção contra penetração de pó - sem depósito prejudicial;

4 - proteção contra respingos de água provenientes de qualquer direção.

MB			
CÓDIGO	Dimensão (mm)		
	A	L	P
MB-060	1005	600	820
MB-080	1005	800	820
MB-120	1005	1200	820
MB-160	1005	1600	820

